



# SUBLI' CINES

6 ▶ 11  
AVRIL  
2024

## 5 SOMMETS 5 EXPÉRIENCES

- Musée à ciel
- Altitude bien-être
- Jeux géants à en perdre la boule
- Le col des sorciers
- Aéroland

[WWW.LA-PLAGNE.COM](http://WWW.LA-PLAGNE.COM)



DARE2B

SALOMON

RACER





**SUBLI'  
CIMES**



LIVE 3000 • P.6-7



PLAN BOIS • P.4-5

5 sommets scénarisés de 1800 m à plus de 3 000 m. Événement tout public en accès libre, sous réserve d'être en possession d'un forfait remontées mécaniques en cours de validité. Tous les sommets, sauf celui de Rossa, sont accessibles aux piétons via les remontées mécaniques.





ACCESSIBLE AUX PIÉTONS  
ACCESSIBLE TO PEDESTRIANS



ACCESSIBLE AUX SKIEURS  
ACCESS FOR SKIERS

**SUBLI' GIMES**



**GRANDE  
ROCHETTE**  
• P.8-9

VERS CHAMPAGNY EN VANOISE

VERS CHAMPAGNY EN VANOISE



**SUBLI' GIMES**



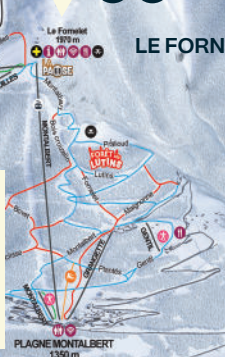
**ROSSA • P.12-13**

CHAMPAGNY EN VANOISE  
1250 m

**SUBLI' GIMES**



**LE FORNELET • P.10-11**





5 themed peaks at 1,800 m to over 3,800 m above sea level. Event open to anyone with a valid lift pass. All the peaks, except Rossa, are accessible to non-skiers via the ski lifts (wearing a mask is compulsory in closed ski lifts (gondola, etc...)).

# PLAN BOIS

Montchavin – Les Coches • 1 800 M

Accès • Access

 télécabine Lac Noir ou  télésiège Plan Bois

## JEUX GÉANTS À EN PERDRE LA BOULE

Le sommet où tout est grand pour les petits !

- Piscine à balles
- Structures gonflables
- Cheval à bascule et jouets XXL
- Photobooth Barbie
- Bar à bonbons

Plan Bois, un sommet tout en rondeur et régressif à souhait, on y fonce pleine balle !

## GIANT GAMES THAT WILL BLOW YOUR MIND!

The summit where everything is grand for the little ones!

- Ball pit
- Bouncing castle
- Rocking horse and oversized toys
- Barbie photoboos
- Candy bar

Plan Bois, a summit full of roundness and nostalgic charm, let's head there full throttle!





Tous les jours,  
de 10 h à 16 h



Every day,  
from 10 am to 4 pm



## PISCINE À BALLES

Un plongeon dans la piscine à balles XXL ? Notre tip : bien fermer ses poches avant de se lancer !

## BAR À BONBONS

Un rêve d'enfant qui se réalise...  
Envie d'un plaisir régressif et sucré ? C'est par ici !

## JEUX XXL

Ici, tout est grand pour les petits !

## BALL POOL

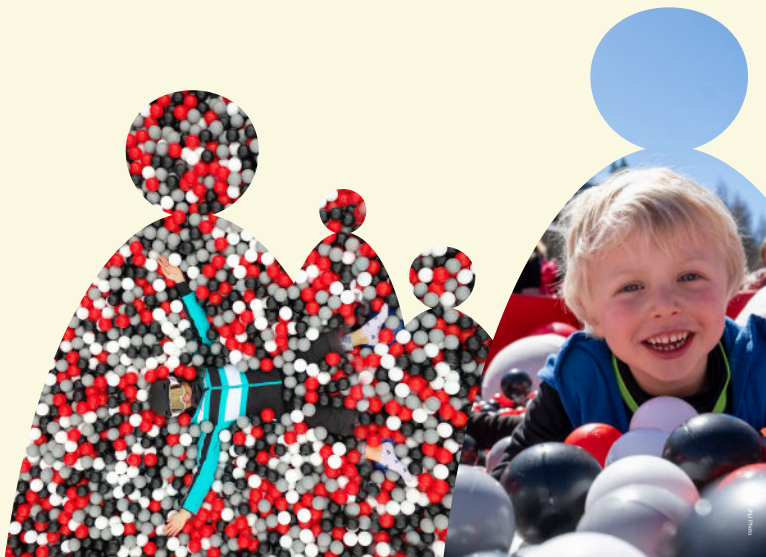
Come splash around in the XXL ball pit, guaranteed giggles! Our tip? Make sure to zip up your pockets tight before diving.

## CANDY BAR

A childhood dream come true!  
Craving a sweet and nostalgic treat? Look no further!

## XXL GAMES

Come wander and play in this surprising setting.





# LIVE 3000

Plagne Altitude • 3 080 M

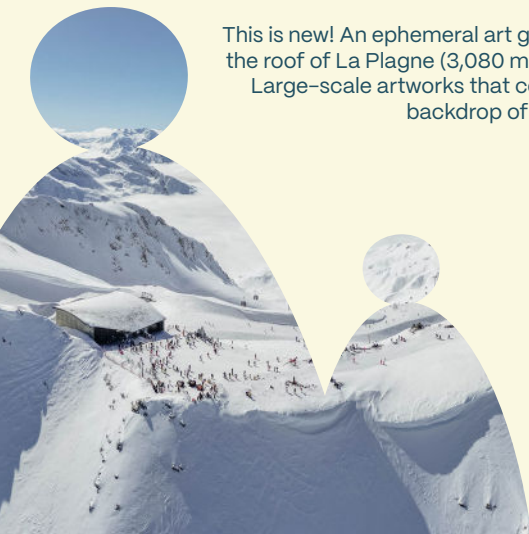
Accès • Access :  télécabine Glaciers

## MUSÉE À CIEL OUVERT

C'est nouveau ! Une galerie d'art éphémère à Live 3000, sur le toit de La Plagne (3 080 m d'altitude). Des œuvres grand format qui prennent tout leur relief au premier plan d'un panorama de choix.

## OUTDOOR MUSEUM

This is new! An ephemeral art gallery at Live 3000, on the roof of La Plagne (3,080 meters above sea level). Large-scale artworks that come to life against the backdrop of a stunning panorama.





**Tous les jours,**



**10 h 30 à 15 h**



**Every day,**



**10.30 am to 3 pm**

Une déambulation contemplative et artistique au sommet Live 3000, à l'arrivée de la nouvelle télécabine des Glaciers. Une galerie à ciel ouvert pour ce musée le plus haut du monde, au cœur d'un panorama spectaculaire. À découvrir :

- Sculptures monolithiques de l'artiste Dadou
- Œuvre « Alegria » de l'artiste Badkid, en collaboration avec l'artiste Dadou. Un univers utopique et coloré, un esprit architectural inspiré des plus grands musées

Des tickets à gratter récompenseront les plus chanceux : des œuvres miniatures des deux artistes sont en jeu !

## **BRISONS LA GLACE**

**10h30 à 12h30 et 14h à 15h**

De petits cadeaux souvenir de Subli'Cimes à libérer de leur écrin gelé à l'aide d'un pic à glace !

## **PHOTOBOOTH ALEGRIA**

Sur le sentier piéton, un photobooth aux couleurs de l'œuvre Alegria.

A contemplative and artistic stroll at the Live 3000 summit, at the arrival point of the new Glaciers gondola. An open-air gallery for this highest museum in the world, amidst a spectacular panorama. Discover:

- Monolithic sculptures by artist Dadou
- Artwork 'Alegria' by artist Badkid, in collaboration with artist Dadou. A utopian and colorful universe, with architectural inspiration from the greatest museums.

Scratch tickets will reward the luckiest ones: miniature artworks by both artists are up for grabs!

## **BREAK THE ICE**

**10.30 am to 12.30 pm and 2 pm to 3 pm**

Roll up your sleeves: take your tools and break the ice to try to win your Subli'Cimes souvenir.

## **PHOTOBOOTH ALEGRIA**

On the pedestrian trail, a photobooth with the colors of the Alegria artwork.

# GRANDE ROCHETTE

Plagne Altitude • 2 508 M

Accès • Access :  Funiplagne Grande Rochette

## ALTITUDE BIEN-ÊTRE

Maillot de bain de rigueur ! Un classique de Subli'Cimes dédié aux adeptes du bien-être. Passage en mode #zen au cœur d'un panorama alpin ressourçant.

- Dans les jacuzzis et le sauna ou dans l'espace détente pour profiter de l'instant présent dans un cadre montagnard exceptionnel.
- Deux vélos à smoothie, des boissons chaudes et froides ainsi que des compotes Eivie Nature à disposition pour recharger les batteries tout en douceur.
- Des masseurs professionnels seront à votre disposition sous une jolie tente étoile en plein air. Rien de plus appréciable que de profiter d'un massage de la nuque ou des pieds afin de soulager les muscles bien sollicités par le ski (appareils de massage en autonomie).
- Des séances réconfortantes et revitalisantes comprenant méditation, réveil musculaire, Yoga Vinyasa & Yoga du Rire. En bonus, des bienfaits décuplés en pleine montagne...

## ALTITUDE WELLNESS

Swimsuit required! A classic of Subli'Cimes dedicated to well-being enthusiasts. Transition into #zen mode amidst a rejuvenating alpine panorama.

- Spa area with jacuzzis and saunas
- Relaxation area
- Massage area
- Smoothie bikes
- Beneficial discoveries: Les 2 Marmottes herbal teas, Eivie Nature fruit purees, ...







**Tous les jours,**



**de 10 h à 16 h**

## **ESPACE SPA\***

**10h à 15h30**

Jacuzzis et sauna. Un moment de détente très privilégié, face aux sommets (pieds au sec grâce aux dalles de bois).

## **ESPACE DETENTE**

Solarium et balançoire XXL.

Vélos à smoothie, boissons chaudes et froides ainsi que des compotes Eivie Nature à disposition.

## **ESPACE MESSAGES\***

Masseurs professionnels et appareils de massage à utiliser en autonomie.

## **ESPACE YOGA\***

### **Yoga du rire**

- Samedi | Dimanche | Lundi | Mardi : 13h à 16h
- Mercredi : 10h à 13h

### **Yoga vinyasa**

- Samedi | Lundi | Mardi : 10h à 13h

### **Éveil musculaire, méditation & brain gym**

- Dimanche : 10h à 13h
- Mercredi : 13h à 16h
- Jeudi : 10h à 16h

**\*Réservation obligatoire à l'accueil du sommet.**



**Every day,**



**from 10 am to 4 pm**

## **SPA AREA\***

**10:00 am to 3:30 pm**

Jacuzzis and sauna.

A very privileged moment of relaxation, facing the peaks (feet dry thanks to the wooden planks).

## **RELAXATION AREA**

Solarium and XXL swing.

Smoothie bikes, hot and cold beverages, as well as Eivie Nature fruit purees available.

## **MASSAGE AREA\***

Professional masseurs and self-use massage devices.

## **YOGA AREA\***

### **Laughter Yoga**

- Saturday | Sunday | Monday | Tuesday: 1 pm to 4 pm
- Wednesday: 10 am to 1 pm

### **Vinyasa Yoga**

- Saturday | Monday | Tuesday: 10 am to 1 pm

### **Muscle awakening, meditation & brain gym**

- Sunday: 10 am to 1 pm
- Wednesday: 1 pm to 4 pm
- Thursday: 1 pm to 4 pm

**\*Reservation required at the summit reception.**

# LE FORNELET

Montalbert • 1 979 m

Accès • Access :  télécabine de Montalbert

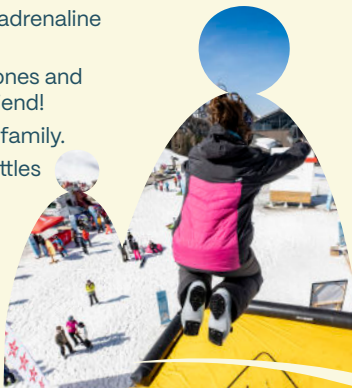
## AÉROLAND

Le Fornelet soigne sa réputation de sommet à sensations et « ado friendly » avec un combo d'activités aériennes et sportives :

- Tour de saut : montée d'adrénaline garantie avec des sauts de 4 m, 6 m et 8 m sur air bag géant !
- Circuit de drones : initiation au pilotage de drone, à vue ou en immersion vidéo. Sur un circuit ludique, on s'affronte en famille ou entre amis.
- Espace grimpe : initiation à la grimpe, à pratiquer en famille.
- Château des mini sauts : structure gonflable pour accueillir les sauts des tout-petits.

The Fornelet mountain cultivates its reputation as a thrilling peak and «teen-friendly» with a combination of aerial and sports activities:

- Bungee jumping: come and get your adrenaline rush with 4m, 6m, 8m airbag jumps!
- Drone racing circuit: learn piloting drones and challenge yourself as a family or a friend!
- Climbing space: discover climbing in family.
- Bouncy castle: a place just for your little poppets.





**Tous les jours,  
de 10 h à 16 h**



## **TOUR DE SAUT**

À partir de 8 ans, 10h à 12h30 et de 13h30 à 16h

## **CIRCUIT DE DRONES**

À partir de 7 ans, 10h à 12h30 et de 13h30 à 16h

## **ESPACE GRIMPE**

À partir de 7 ans , 10h à 16h

Prêt de chaussons.

## **CHÂTEAU DES MINI SAUTS**

À partir de 3 ans, 10h à 16h

## **SNOWSKATE PARK**

À partir de 4 ans, 10h à 12h30 et de 13h30 à 16h

Un engin de glisse fun et très accessible, à tester sur un parcours ludique. Prêt de chaussures pour les skieurs.

Casque obligatoire non fourni.

## **DJ SET**

**13h à 16h**

À chaque journée son DJ pour danser sur une grande variété de sons et de styles musicaux : funk, jazz, tropical, ... La meilleure façon de célébrer le printemps !

## **L'INSTANT CULINAIRE**

**15h à 16h**

Des moments privilégiés, dédiés au plaisir des papilles.



**Every day,  
from 10 am to 4 pm**



## **FREE FALL**

From 8 years old, 10 am to 12.30 pm and 1.30 pm to 4 pm

## **DRONES CIRCUIT**

From 7 years old, 10 am to 12.30 pm and 1.30 pm to 4 pm

## **CLIMBING SPACE**

From 7 years old, 10 am to 4 pm

Discover climbing in family. Shoe loan.

## **BOUNCY CASTLE**

From 3 years old, 10 am to 4pm

## **SNOWSKATE PARK**

From 4 years old, 10 am to 12.30 pm and 1.30 pm to 4 pm

Try this board fun and accessible. Shoe loan. **Mandatory helmet not provided.**

## **DJ SET**

**1 pm to 4 pm**

Each day a new dj play some captivatings sets from funk, jazz, tropical sounds... Come and celebrate spring with us!

## **YOUR CULINARY MOMENT**

**3 pm to 4 pm**



Win your sweet snack that will awaken your taste buds!

# ROSSA

Champagny-en-Vanoise • 2 380 m

Accès skieurs uniquement

Access for riders only

 télésiège Borseliers >  Rossa

## LE COL DES SORCIERS

Indéniablement le sommet le plus ensorcelé de Subli'Cimes ! Une plongée dans l'univers du célèbre apprenti sorcier à l'éclair sur le front. Pas d'inquiétude les Moldus, à l'abri dans la grotte de neige, ni détraqueur, ni épouvantard !

## SORCERER'S CAVE

Undoubtedly the most bewitched summit of Subli'Cimes! A dive into the world of the famous apprentice wizard with the lightning bolt scar on his forehead. No worries for Muggles, safe in the snow cave, no Dementors or Boggarts!





**Tous les jours,  
de 10 h à 16 h**

## **GROTTE DE NEIGE DU SORCIER**

Une galerie de personnages givrés et magiques. L'œuvre de 6 sculpteurs et 3 pelleteurs pendant 7 jours.

## **ATELIER BAGUETTE MAGIQUE**

**À partir de 10 ans, 10h à 12h30 et  
de 13h30 à 15h30**

Bienvenue chez Trotel Baguette. Création et décoration baguette magique.

## **ATELIER SORCELLERIE**

**À partir de 6 ans, durée 10 min,  
10h30 à 12h30**

Cours de sortilèges dispensés par la sorcière Marjolaine, professeure à Poudlard.

## **MAQUILLAGE**

**À partir de 3 ans, 13h à 15h30**

## **ATELIER POTION MAGIQUE**

**10h à 13h et 14h30 à 16h**

Place au cours de potion du professeur Ediran. Dégustations de Barry Crochu.

## **BALAI MAGIQUE PHOTOBOOTH**

Prenez-vous en photo sur le balai magique – **jusqu'à 15 ans**



**Every day,  
from 10 am to 4 pm**

## **WIZARD'S SNOW CAVE**

A gallery of frosty and magical characters. Crafted by 6 sculptors and 3 shovelers over 7 days.

## **MAGICAL WAND WORKSHOP**

**Ages 10 and up, 10 am to  
12.30 pm and 1.30 pm to 3.30 pm**

Welcome to Trotel Wand. Create and decorate magical wand.

## **SORCERY WORKSHOP**

**Ages 6 and up, duration 10  
minutes, 10.30 am to 12.30 pm**

Spells class taught by Professor Marjolaine, a faculty member at Hogwarts.

## **FACE PAINTING**

**Ages 3 and up, 1 pm to 3.30 pm**

## **MAGICAL POTION WORKSHOP**

**10 am to 1 pm and 2.30 pm to  
4 pm**

Join Professor Ediran for potion-making lessons. Taste some Barry Crochu!

## **MAGICAL BROOM PHOTOBOOTS**

**Up to 15 years old.**



# JEU CONCOURS

CONTEST

GAGNEZ   
votre souvenir  
Subli'Cimes

WIN your subli'cimes souvenir



Pour jouer, scãnez  
le QR code présent sur  
chaque sommet

To play, scan the QR code  
provided at each summit.



12 AU 14 JUILLET 2024



LA PLAGNE  
Paradiski



**SUPER 8**

VTT - VTTAE ALL MOUNTAIN - MONTÉE CYCLO

ANIMATIONS & CONCERTS

12 & 13 / 07

**GRAND 8**  
VTTAE

100KM / 2 JOURS / 1 BIVOUAC



12 & 13 / 07

**RANDOS**  
DECOUVERTE  
VTT & VTTAE



13 / 07

**GRIMPÉE DE LA**  
LA PLAGNE  
21 VIRAGES - 19KM



13 / 07

**COURSES**  
ENFANTS  
DRAISIENNE & VTT



14 / 07

**DOUBLE 8**  
VTT & VTTAE

23KM / 45KM / 71KM / 82KM



14 / 07

**SIMPLE 8**  
VTT & VTTAE

23KM / 45KM



[WWW.SUPER-HUIT.COM](http://WWW.SUPER-HUIT.COM)



DARE2B

RACER





# ENQUÊTE DE SATISFACTION

Aidez-nous à améliorer votre expérience

Scannez & participez



*Customer satisfaction survey*

*Scan & help us improve your experience*



LA-PLAGNE.COM

Partagez vos plus belles photos Share your best shots



#LAPLAGNE #SUBLICIMES